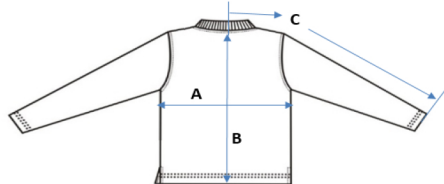
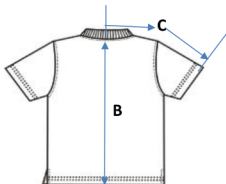
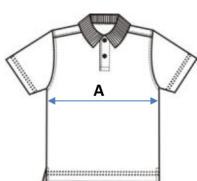


# POLO

量度單位：英寸

部位及尺寸		90	100	110	120	130	140	XXS	XS	S	M	L	XL	XXL	3XL
A	胸圍(半圍) 夾下1"度	12 1/4	13	13 3/4	14 1/2	15 1/4	16	17	18	19	20	21	22 1/2	24 1/2	26 1/2
B	衫長 (後中度)	14 1/4	15 1/4	16 1/4	17 1/4	18 1/4	19 1/4	20 1/2	22	23 1/2	25	26 1/2	28	29	30
C	短袖長 (後中度)	9 1/4	10	10 3/4	11 1/2	12 1/4	13	13 7/8	14 3/4	15 5/8	16 1/2	17 3/8	18 1/2	19 3/4	21
C	長袖 袖長 (後中度)	15 3/4	17 3/4	19 3/4	21 3/4	23 3/4	25 3/4	27	28 1/4	30	31 3/4	33 1/2	34 1/2	35 1/2	36 1/2



# 窄身POLO

量度單位：英寸

部位及尺寸		XXS	XS	S	M	L	XL	XXL	3XL
A	胸圍(半圍) 夾下1"度	15	16	17	18	19	20 1/2	22 1/2	24 1/2
B	衫長 (後中度)	20 1/2	21 3/4	23	24 1/4	25 1/2	27	28	29
C	短袖長 (後中度)	11 3/4	12 1/2	13 1/4	14 1/8	15	16	17 1/8	18 1/4

