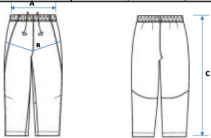


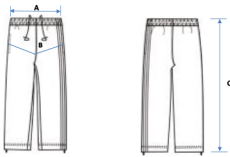
休閒寬身長褲 G-PA-LW-01-001/002/003/004/005 系列

部位及尺寸		量度單位: 英寸							
		XXS	XS	S	M	L	XL	XXL	3XL
A	腰圍	23	24 1/2	26	27 1/2	29	30 1/2	32	33 1/2
A1	適合人身腰圍	24-25	26-27	28-29	30-31	32-33	34-35	36-37	38
B	坐圍 (V度)	35	37	39	41	43	45	47	49
C	褲長(外長)連褲頭度	35	36	37	38	39 1/2	41	42 1/2	44



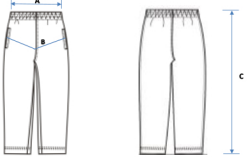
休閒窄身長褲 G-PA-LW-02-001/002 系列

部位及尺寸		量度單位: 英寸							
		XXS	XS	S	M	L	XL	XXL	3XL
A	腰圍	23	24 1/2	26	27 1/2	29	30 1/2	32	33 1/2
A1	適合人身腰圍	24-25	26-27	28-29	30-31	32-33	34-35	36-37	38
B	坐圍 (V度)	33	35	37	39	41	43	45	47
C	褲長(外長)連褲頭度	35	36	37	38	39 1/2	41	42 1/2	44



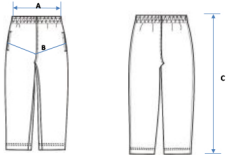
運動寬身長褲 G-PA-LW-03-001/002 系列

部位及尺寸		量度單位: 英寸													
		90	100	110	120	130	140	XXS	XS	S	M	L	XL	XXL	3XL
A	腰圍	16 1/4	17 1/2	18 3/4	20	21 1/4	22 1/2	24	25 1/2	27	28 1/2	30	31 1/2	33	34 1/2
A1	適合人身腰圍	16-17	18-19	19-20	20-21	21-22	22-23	24-25	26-27	28-29	30-31	32-33	34-35	36-37	38
B	坐圍 (V度)	26	27 1/2	29	30 1/2	32	33 1/2	35	37	39	41	43	45	47	49
C	褲長(外長)連褲頭度	21 1/2	23 1/2	25 1/2	27 1/2	29 1/2	31 1/2	33	34 1/2	36	37 1/2	39	40 1/2	42	43 1/2



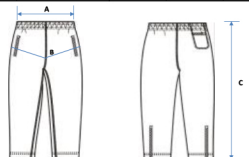
運動窄身長褲 G-PA-LW-04-001/002 系列

部位及尺寸		量度單位: 英寸							
		XXS	XS	S	M	L	XL	XXL	3XL
A	腰圍	23	24 1/2	26	27 1/2	29	30 1/2	32	33 1/2
A1	適合人身腰圍	24-25	26-27	28-29	30-31	32-33	34-35	36-37	38
B	坐圍 (V度)	33	35	37	39	41	43	45	47
C	褲長(外長)連褲頭度	33	34 1/2	36	37 1/2	39	40 1/2	42	43 1/2



運動窄身拉鏈長褲 G-PA-LW-05-001 /002 系列

部位及尺寸		量度單位: 英寸							
		XXS	XS	S	M	L	XL	XXL	3XL
A	腰圍	22 1/2	24	25 1/2	27	28 1/2	30	31 1/2	33
A1	適合人身腰圍	24-25	26-27	28-29	30-31	32-33	34-35	36-37	38
B	坐圍 (V度)	32	34	36	38	40	42	44	46
C	褲長(外長)連褲頭度	33 1/2	34 3/4	36	37 1/4	38 1/2	39 3/4	41	42 1/4



窄身運動長褲 G-PA-LW-07-001

部位及尺寸		量度單位: 英寸							
		XXS	XS	S	M	L	XL	XXL	3XL
A	腰圍	23	24 1/2	26	27 1/2	29	30 1/2	32	33 1/2
A1	適合人身腰圍	24-25	26-27	28-29	30-31	32-33	34-35	36-37	38
B	坐圍 (V度)	34	36	38	40	42	44	46	48
C	褲長(外長)連褲頭度	31	32 1/2	34	35 1/2	37	38 1/2	40	41 1/2

